

# Ламинат от Kastamonu

Сделано в России





# Kastamonu – ведущий мировой производитель ДВП и ламината

Турецкая компания Kastamonu Entegre входит в число лидирующих производителей древесных плит и ламинированных напольных покрытий в мире.

Компания использует передовые технологии и инвестирует в производства по всему миру, чтобы обеспечить наилучший сервис и качество для конечных потребителей.

Продукция Kastamonu производится на заводах, расположенных в Турции, Румынии, Болгарии, Боснии и Герцоговине, Италии и России и поставляется по всему миру.

SUNFLOOR

FLOORPAN

— торговые марки ламинированных полов от компании KASTAMONU, которые выпускаются на крупнейшем в Европе деревообрабатывающем заводе, расположенном в городе Елабуга (Республика Татарстан).

Продукция сертифицирована по стандартам РФ и ЕС.



Ламинат Sunfloor и Floorpan являются лауреатами конкурса «100 лучших товаров России»



Россия

г. Елабуга  
(Республика Татарстан)  
Крупнейший в Европе  
деревообрабатывающий  
завод



Босния  
и Герцоговина

Италия

Румыния

Болгария

Турция

# Структура и характеристики ламината Kastamonu



- **Прочный меламиновый слой**  
надежно защищает декоративный слой от износа и царапин
- **Декоративная бумага**  
уникальный дизайн, выполненный в высоком разрешении, в точности повторяет текстуру натуральной древесины и отражает характер покрытия
- **Основной слой**  
HDF плита высокой плотности обеспечивает прочность и надежность покрытия при эксплуатации
- **Стабилизирующий слой**  
крафт-бумага со специальными пропитками для защиты от влаги и деформации

Общая толщина	От 7 до 12 мм
Класс использования	от 31 до 33
Фаска	4V*
Замковое соединение	L2C (Uniclick)

\* на большинстве коллекций



Основа из древесно-волоконной плиты высокой плотности (HDF)



Запатентованная технология замкового соединения



Антибактериальная поверхность



# Надежность, уют и комфорт с ламинатом Kastamonu

Ламинат Kastamonu – это современный экологичный продукт, произведённый из высококачественного отечественного натурального сырья с применением передовых международных технологий.



**Высокая прочность**  
благодаря основе из древесно-волоконистой плиты высокой плотности



**Влагостойкость 24 часа**  
согласно тесту на разбухание Т-соединения по ТУ16.21.14-003-65501405-2022



**Антибактериальность**  
на поверхности  
не размножаются бактерии\*



**Устойчивость к точечным ударам,**  
в т.ч. к обуви на каблуках



**Безопасность для здоровья**  
отсутствуют выделения вредных летучих органических соединений (ЛОС)\*



**Простой и быстрый монтаж**  
благодаря замковому соединению UNICLIC



**Устойчивость**  
к различным загрязнениям



**Устойчивость к УФ лучам**  
не изменит цвет и блеск под  
воздействием солнечного света



**Подходит для использования  
с теплым полом**  
нагрев основания max 28°



**Простота уборки**  
достаточно подмести  
или протереть тряпкой



**Устойчивость к царапинам**  
благодаря прочному верхнему слою\*



\* -подтверждено тестами



# Коллекции ламината Kastamonu

FLOORPAN

Бренд	Коллекция	Толщина	Класс использования	Фаска
FLOORPAN	Green	7 мм	31	нет
	Orange	8 мм	32	4V
	Black	8 мм	33	4V
	Cherry	8 мм	33	4V
	Ruby	12 мм	33	4V
	Lagoon	8 мм	33	4V
	Marsala	8 мм	33	4V
	Nanoclick 8/32	8 мм	32	4V
	Nanoclick 10/33	10 мм	33	4V

SUNFLOOR

8-32	8 мм	32	4V
12-33	12 мм	33	4V
8-33	8 мм	33	4V




FineFloor  
GROUP



# FLOORPAN

## Коллекция Green

Структура поверхности:

Древесная **W** 

Характеристики

Общая толщина	7 мм
Класс использования	31
Замковое соединение	L2C (Uniclick)
Размер	1380 * 195 мм
В упаковке	10 шт / 2,691 м²
На палете	52 уп/ 139,932 м²

Гарантия  
производителя  
на использование:



ДУБ СТОКГОЛЬМ  
FP102



ДУБ ДЖАКАРТА  
FP103



ДУБ ЛИВЕРПУЛЬ  
FP104



ДУБ БОЛОНЬЯ  
FP109



# FLOORPAN

## Коллекция Orange

 Тиснение в регистр

Структура поверхности:

Синхронная **S** 

Характеристики

Общая толщина	8 мм
Класс использования	32
Фаска	4V
Замковое соединение	L2C (Uniclick)
Размер	1380 * 193 мм
В упаковке	8 шт / 2,131 м²
На палете	60 уп / 127,86 м²

Гарантия  
производителя  
на использование:



ДУБ ЛУННЫЙ  
FP951.2



ДУБ ЖЕМЧУЖНЫЙ  
FP952.2



ДУБ САН-МАРИНО  
FP953.2



ДУБ ТИРОЛЬСКИЙ  
FP954



ДУБ НАТУРАЛЬНЫЙ  
FP955



ДУБ КАРАМЕЛЬНЫЙ  
FP956

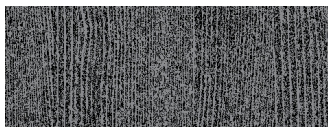


# FLOORPAN

## Коллекция Black

Структура поверхности:

Рустикальная T



Характеристики

Общая толщина	8 мм
Класс использования	33
Фаска	4V
Замковое соединение	L2C (Uniclick)
Размер	1380 * 195 мм
В упаковке	8 шт / 2,153 м²
На палете	60 уп / 129,18 м²

Гарантия  
производителя  
на использование:



ДУБ ПРАЙС  
FP45.2



ДУБ ГОРНЫЙ СВЕТЛЫЙ  
FP51.2



ДУБ СЕВЕРНЫЙ  
FP52.2



ДУБ АЙВАРИ  
FP850.2



ДУБ ЗИГФРИД  
FP851.2



ДУБ БАЛАТОН  
FP852.2



ДУБ КАДЬЯК  
FP853.2



ДУБ АЛЬМАДИ  
FP854.2



ДУБ ВИНДЗОР  
FP855.2



СОСНА АСАХИ  
FP857.2

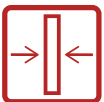


ДУБ АРАГОН  
FP860.2



# FLOORPAN

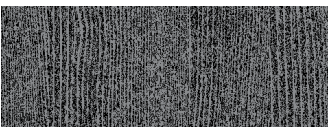
## Коллекция Cherry



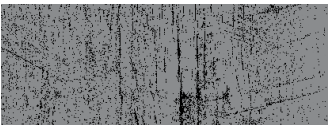
Узкая доска

Структура поверхности:

Рустикальная **T**



Винтаж **V**



Кантри **C**



Характеристики

Общая толщина	8 мм
Класс использования	33
Фаска	4V
Замковое соединение	L2C (Uniclick)
Размер	1380 * 161 мм
В упаковке	11 шт / 2,444 м²
На палете	50 уп / 122,2 м²

Гарантия  
производителя  
на использование:



ДУБ ГЛОСТЕР  
FP453

**C**



ДУБ РИЧМОНД  
FP455

**C**



ДУБ БЕРНАР  
FP456

**C**



ДУБ ПАЛЕРМО  
FP457

**V**



ДУБ АБЕРДИН  
FP458

**C**



ДУБ БРАУНИ  
FP461

**T**



ДУБ ВАЛЕНСИЯ  
FP460

**C**



# FLOORPAN

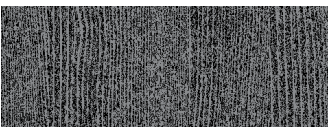
## Коллекция Ruby



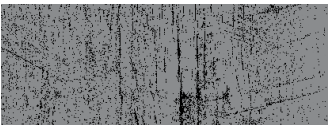
Узкая доска

Структура поверхности:

Рустикальная **T**



Винтаж **V**



Кантри **C**



Характеристики

Общая толщина 12 мм

Класс использования 33

Фаска 4V

Замковое соединение L2C (Uniclick)

Размер 1380 \* 193 мм

В упаковке 7 шт / 1,864 м²

На палете 50 уп / 87,75 м²

Гарантия  
производителя  
на использование:



ДУБ МАТИСС  
FP578

C



ДУБ РЕНЕСАНС  
FP576

M



СОСНА ЭРТЕ  
FP573

C



ДУБ БЕНУА  
FP577

C



ДУБ ДАЛИ  
FP565

C



ДУБ НОЛАНД  
FP572

C



ДУБ САНТИ  
FP574

C



ДУБ СЕПИЯ  
FP580

T



ОНИКС ВАЗАРИ  
FP575

C



# FLOORPAN

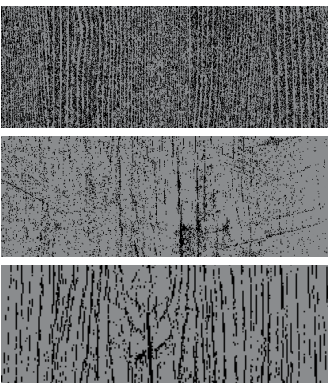
## Коллекция Lagoon

Структура поверхности:

Рустикальная **T**

Винтаж **V**

Кантри **C**



Характеристики

Общая толщина	8 мм
Класс использования	33
Фаска	4V
Замковое соединение	L2C (Uniclick)
Размер	1380 * 193 мм
В упаковке	8 шт / 2,131 м²
На палете	60 уп / 127,86 м²

Гарантия  
производителя  
на использование:



ДУБ АКТЕОН **T**  
FP709



ДУБ ДАРТМУР **T**  
FP710



ВЯЗ МАРСЕЛЬ **T**  
FP711



СОСНА МАРСАЛА **T**  
FP713



ДУБ МИЛФОРД **T**  
FP714



ДУБ СИНТРА **T**  
FP715



ДУБ КАНКУН **T**  
FP716



КРИСТАЛЛ ГРЕЙ **V**  
FP719



ДУБ МАРКЕС **C**  
FP720



ДУБ ГАЭЛЬ **T**  
FP721



# FLOORPAN

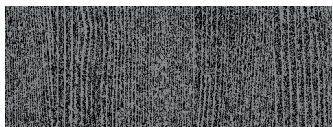
## Коллекция Marsala



Узкая доска

Структура поверхности:

Рустикальная T



Характеристики

Общая толщина	8 мм
Класс использования	33
Фаска	4V
Замковое соединение	L2C (Uniclick)
Размер	1380 * 134 мм
В упаковке	12 шт / 2, 219 м²
На палете	60 уп / 133,14 м²

Гарантия  
производителя  
на использование:



ДУБ МЕНАРА  
FP501



ДУБ ДЖАХОР  
FP502



ДУБ БОРНЕО  
FP503



ДУБ АМАН  
FP504



ДУБ РЕДАНГ  
FP505



ДУБ САБАХ  
FP506

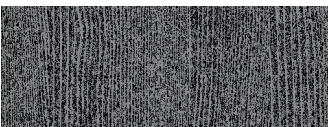


# FLOORPAN

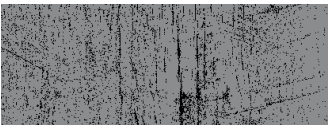
## Коллекция Nanoclick 8/32

Структура поверхности:

Рустикальная **T**



Винтаж **V**



Характеристики

Общая толщина	8 мм
Класс использования	32
Фаска	4V
Замковое соединение	L2C (Uniclick)
Размер	1380 * 193 мм
В упаковке	8 шт / 2,131 м²
На палете	60 уп / 127,86 м²

Гарантия  
производителя  
на использование:



ДУБ АРЧЕР  
NC69

**T**



ДУБ КАСЛИН  
NC70

**T**



ДУБ ЭКЗО  
NC71

**T**



ДУБ УНИКА  
NC72

**T**



ДУБ ОПТИМА  
NC73

**T**



ДУБ ВЕРДАНА  
NC74

**T**



ДУБ МИСТРАЛЬ  
NC75

**T**



ТАХОМА  
NC76

**V**



КУБЕРИТ  
NC77

**V**



САБОН  
NC78

**V**



# FLOORPAN

## Коллекция

### Nanoclick 10/33



Узкая доска

Структура поверхности:

Кантри **C**



Характеристики

Общая толщина	10 мм
Класс использования	33
Фаска	4V
Замковое соединение	L2C (Uniclick)
Размер	1380 * 159 мм
В упаковке	9 шт / 1,975 м²
На палете	50 уп / 98,75 м²

Гарантия  
производителя  
на использование:



ЙЕЙЛ  
NC61



ЖАНСЕН  
NC62



ХАГГИНС  
NC63



ХАБЕР  
NC64



ДАЛЕН  
NC65



САГАН  
NC66



ГАББРО  
NC67



ЙЕРСЕН  
NC68



БЛЭКВУД  
NC79

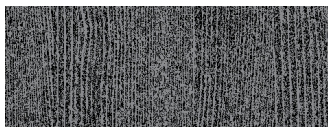


# SUNFLOOR

## Коллекция 8-32

Структура поверхности:

Рустикальная Т



Характеристики

Общая толщина	8 мм
Класс использования	32
Фаска	4V
Замковое соединение	Uniclick
Размер	1380 * 195 мм
В упаковке	8 шт / 2,153 м²
На палете	60 уп / 129,18 м²

Гарантия  
производителя  
на использование:



ДУБ ДЖОНСОН  
SF32



ДУБ БЕЙКЕР  
SF36



ДУБ ВЕРМОНТ  
SF40



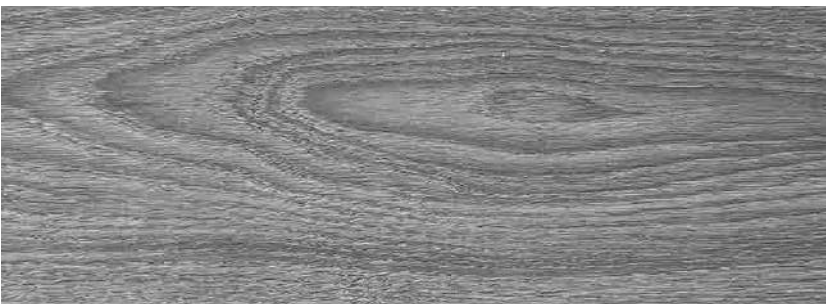
ДУБ САМОА  
SF33



ДУБ ЛАЙН  
SF37



ДУБ ОСТИН  
SF41



ДУБ ГВИНЕЯ  
SF34



ДУБ ФОРВАРД  
SF39



АТЛАС ГРЕЙ  
SF44



# SUNFLOOR

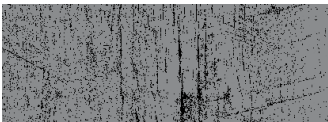
## Коллекция 8-33



Узкая доска

Структура поверхности:

Винтаж **V**



Кантри **C**



Характеристики

Общая толщина	8 мм
Класс использования	33
Фаска	4V
Замковое соединение	Uniclick
Размер	1380 * 161 мм
В упаковке	11 шт / 2,444 м²
На палете	50 уп / 122,2 м²

Гарантия  
производителя  
на использование:



ЯСЕНЬ ВИРДЖИНИЯ **V**  
SF51



СОСНА ТАХО **V**  
SF52



ДУБ АСПЕН **C**  
SF54



ДУБ ЭРИ **C**  
SF55



ДУБ БЕРЛИН **C**  
SF60



ДУБ БРЕМЕН **C**  
SF61



СОСНА ДАКОТА **C**  
SF62



ДУБ СЕВЕРНАЯ ЗВЕЗДА **C**  
SF63



# SUNFLOOR

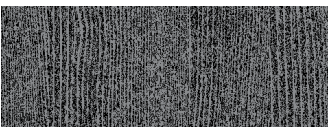
## Коллекция 12-33



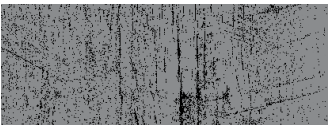
Узкая доска

Структура поверхности:

Рустикальная **T**



Винтаж **V**



Кантри **C**



Характеристики

Общая толщина 12 мм

Класс использования 33

Фаска 4V

Замковое соединение Uniclick

Размер 1380 \* 159 мм

В упаковке 8 шт / 1,755 м²

На палете 50 уп / 87,77 м²

Гарантия  
производителя  
на использование:



ДУБ ТЕНЕРИФЕ **V**  
SF102



ДУБ РОДОС **C**  
SF103



ДУБ САМОРА **V**  
SF104



ДУБ АЛЬГАМБРА **C**  
SF105



ДУБ ВИС **C**  
SF107



ДУБ СПЛИТ **C**  
SF108



ДУБ КАПРИ **T**  
SF110



ДУБ МАОРИ **C**  
SF111



ДУБ РИВЬЕРА **C**  
SF112



# Безопасность ламината Kastamonu

Вся продукция, выпускаемая на заводе Kastamonu в Елабуге, соответствует современным требованиям по экологической безопасности продукции.



**Blue Angel**  
Сертификат экологического качества  
(для ламината Floorpan).



Международный гигиенический сертификат,  
подтверждающий антибактериальность  
поверхности напольного покрытия.



Европейский сертификат E1 подтверждает  
низкую эмиссию формальдегида  
и безопасность продукции.



Класс DL –гарантирующий отсутствие  
пентахлорфенолов готовой продукции.





# Применение ламината Kastamonu

Класс использования	Коллекция	Область приминения
31 класс	Floorpan Green	Подходит для использования в любых жилых помещениях (детская комната, гостиная, спальня), а так же в коммерческих объектах с низким уровнем нагрузки, например, в кабинете руководителя или в переговорной комнате.
32 класс	Floorpan Orange Sunfloor 8-32 Nanoclick 8/32	Также подходит для любых жилых помещений, а так же для коммерческих объектов с низким и средним уровнем нагрузки: его можно укладывать, например, в гостиничных номерах или в небольших офисах.
33 класс	Floorpan Black/ Ruby / Cherry / Lagoon / Marsala / Nanoclick 10/33 Sunfloor 8-33 / 12-33	Подходит для использования в коммерческих и общественных объектах низким, средним и высоким уровнем нагрузки: торговых залах, офисах, конференц-залы и т.п., а также и в любых жилых помещениях.





# Технические характеристики ламината Kastamonu

1/1

Коллекции	FLOORPAN GREEN	FLOORPAN ORANGE	FLOORPAN BLACK	FLOORPAN CHERRY	FLOORPAN RUBY	FLOORPAN MARSALA	FLOORPAN LAGOON	
Фаска	нет	4V	4V	4V	4V	4V	4V	
Тип замкового соединения	L2C (Uniclic)	L2C (Uniclic)	L2C (Uniclic)	L2C (Uniclic)	L2C (Uniclic)	L2C (Uniclic)	L2C (Uniclic)	
Класс	31	32	33	33	33	33	33	
Структура поверхности	древесная	синхронная	рустикальная	кантри, рустикальная, винтаж	кантри, рустикальная, винтаж	рустикальная	кантри, рустикальная, винтаж	
Класс истираемости	AC3	AC4	AC5	AC5	AC5	AC5	AC5	
Вес, кг/м2	6,32	6,97	6,97	6,97	10,77	7,03	6,95	
Плотность	850-900 кг/м³	850-900 кг/м³	850-900 кг/м³	850-900 кг/м³	850-900 кг/м³	850-900 кг/м³	850-900 кг/м³	
Страна производитель	Россия	Россия	Россия	Россия	Россия	Россия	Россия	
Доп. Сертификаты	Blue Angel Hygiene+	Blue Angel Hygiene+	Blue Angel Hygiene+	Blue Angel Hygiene+	Blue Angel Hygiene+	Blue Angel Hygiene+	Blue Angel Hygiene+	
Размер и упаковка								
Ширина, мм	195	193	195	161	193	134	193	
Длина, мм	1380	1380	1380	1380	1380	1380	1380	
Толщина, мм	7	8	8	8	12	8	8	
Штук в уп.	10	8	8	11	7	12	8	
м²/уп.	2,691	2,131	2,153	2,444	1,864	2,219	2,131	
Вес/упак.	17	15	15	17	20,07	15,6	14,81	
Результаты тестов (общие)								
Категория противоскольжения	DS	Разница в высоте между элементами мм	≤0,15max ≤0.10average		Устойчивость к ударам	высокая	Полы с подогревом рекомендованная max t, оC	28
Светостойкость	да	Сопротивление креслам на колёсиках	да		Формальдегидная группа	E1	Влагостойкость/Устойчивость к воде	24Н
Прямоугольность мм	Qmax ≤0,20		Сопротивление отрыву декоративного слоя		Класс пожарной опасности	KM5		
Прямолинейность мм/м	≤0,30		≥1,0Н/мм2		Сопротивление окрашиванию	да		



# Технические характеристики ламината Kastamonu

1/2

Коллекции	NANOCLICK 8/32	NANOCLICK 10/33	SUNFLOOR 8-32	SUNFLOOR 8-33	SUNFLOOR 12-33
Фаска	4V	4V	4V	4V	4V
Тип замкового соединения	L2C (Uniclick)	L2C (Uniclick)	Uniclic	Uniclic	Uniclic
Класс	23/32	23/33	23/32	23/33	23/33
Структура поверхности	винтаж, рустикальная	кантри	рустикальная	винтаж, кантри	рустикальная, винтаж, кантри
Класс истираемости	AC4	AC5	AC4	AC5	AC5
Вес, кг/м2	6,97	8,55	6,97	6,97	10
Плотность	850-900 кг/м³	850-900 кг/м³	850-900 кг/м³	850-900 кг/м³	850-900 кг/м³
Страна производитель	Россия	Россия	Россия	Россия	Россия
Доп. Сертификаты	Blue Angel Hygiene+	Blue Angel Hygiene+			
Размер и упаковка					
Ширина, мм	193	159	195	161	159
Длина, мм	1380	1380	1380	1380	11380
Толщина, мм	8	10	8	8	12
Штук в уп.	8	9	8	11	8
м²/уп.	2,131	1,975	2,153	2,444	1,755
Вес/упак.	15	16,88	15	17	18

Результаты тестов (общие)	
Категория противоскольжения	DS
Светостойкость	да
Прямоугольность мм	Qmax ≤0,20
Прямолинейность мм/м	≤0,30
Разница в высоте между элементами мм	≤0,15max ≤0.10average
Сопротивление креслам на колёсиках	да
Сопротивление отрыву декоративного слоя	≥1,0Н/мм2
Устойчивость к ударам	высокая
Формальдегидная группа	E1
Класс пожарной опасности	КМ5
Сопротивление окрашиванию	да
Полы с подогревом рекомендованная max t, оС	28
Влагостойкость/Устойчивость к воде	24Н



# Спасибо за внимание!

**8-800-777-40-31**

единый бесплатный номер по России



[vkvadrata.ru](https://vkvadrata.ru)



[info@vkvadrata.ru](mailto:info@vkvadrata.ru)

**Шоурум и склад самовывоза в Санкт-Петербурге:**

г. Санкт-Петербург, Коломяжский пр. 10Э  
(территория Ленинградского Северного Завода)

**Склад самовывоза в Москве:**

Московская область, городской округ Люберцы,  
рабочий поселок Томилино, ул. Гоголя 37А.